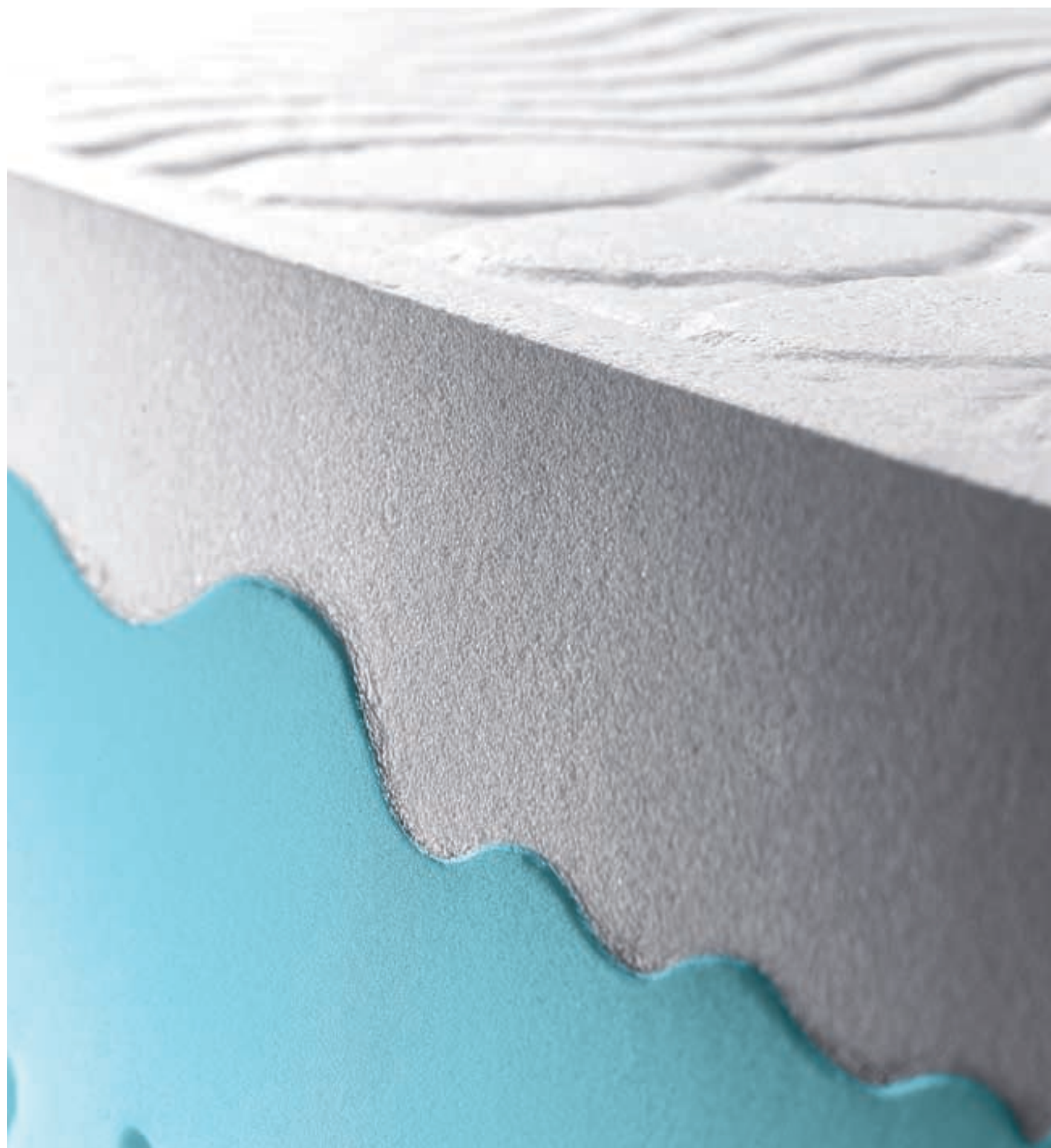




# Schiuma bodypure viscoelastica



**BODYPURE**



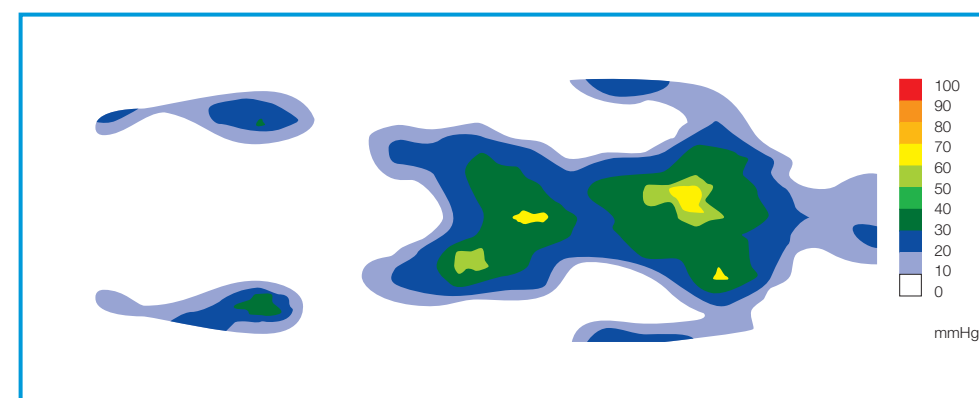
**Bodypure**

Struttura interna: sandwich h. 17 cm. in schiuma viscoelastica termomodellante BODYPURE con supporto sagomato in poliuretano ad alta resilienza multizone ( h. 20 cm. versione AIR e TEX )  
Sottofodera di protezione: in jersey 100% cotone (off-back 48% cotone - 52% poliestere versione AIR e TEX)

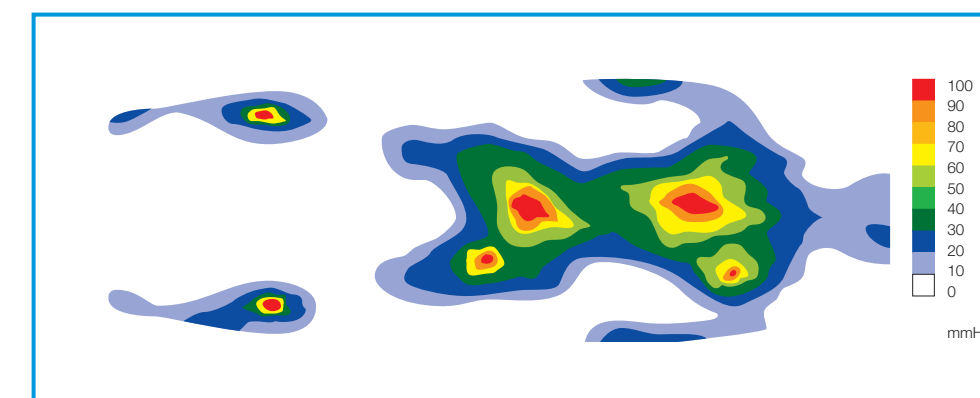
**Multizone**

| Tipologia rivestimento |                            |   |
|------------------------|----------------------------|---|
| <b>poliwool natura</b> | imbottitura lato invernale | pura lana vergine 150 gr./mq - fibra di poliestere anallergica 250 gr./mq |
|                        | imbottitura lato estivo    | puro cotone 150 gr./mq - fibra di poliestere anallergica 250 gr./mq       |
|                        | composizione tessuto       | 98% Poliestere - 2% Elastan   |
|                        | tessuto                    | COMFORT STREEETCH   |
| <b>easyClean</b>       | imbottitura                | ovatta di poliestere anallergica EasyClean 350 gr./mq                     |
|                        | composizione tessuto       | 98% Poliestere - 2% Elastan   |
|                        | trattamento - tessuto      | COMFORT STREEETCH   |
| <b>AIR</b>             | composizione tessuto       | 98% Poliestere - 2% Elastan (fascia)                                      |
|                        | composizione tessuto       | 100% poliestere (piano di riposo)   |
|                        | tessuto                    | COMFORT STREEETCH   |
| <b>TEX</b>             | composizione tessuto       | 98% Poliestere - 2% Elastan   |
|                        | tessuto                    | COMFORT STREEETCH   |

**MANUTENZIONE E UTILIZZO**  
Dopo aver tolto l'imballo, il materasso va arieggiato per alcune ore, prima di essere utilizzato. Utilizzare basi letto/reti che consentano una corretta aerazione. Nei primi due mesi di utilizzo è molto importante ruotare testa-piedi il materasso. Scoprire e arieggiare tutti i giorni il materasso per almeno un paio d'ore. Non usare elettrodomestici igienizzanti a vapore o schiume per la pulizia del rivestimento. Il materasso può essere utilizzato su basi letto/reti con movimento. Per la pulizia del rivestimento seguire scrupolosamente quanto previsto dall'etichettatura prodotto ove previsto.  
Scheda Prodotto: L. 126/1991; D.M. 101/1997; Circ. Min. Att. Prod. 1/2004



Test di compressione del corpo su materassi in schiuma bodypure.



Test di compressione del corpo su materassi tradizionali.

Il blu e l'azzurro indicano le zone dove la pressione è minore; il verde, il giallo e il rosso le zone dove la pressione è maggiore. La prova indica chiaramente come la schiuma Bodypure riduca al minimo i punti di pressione sul corpo del dormiente, scaricando il peso corporeo su una maggior superficie, utilizzando la temperatura corporea.

